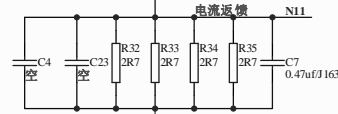
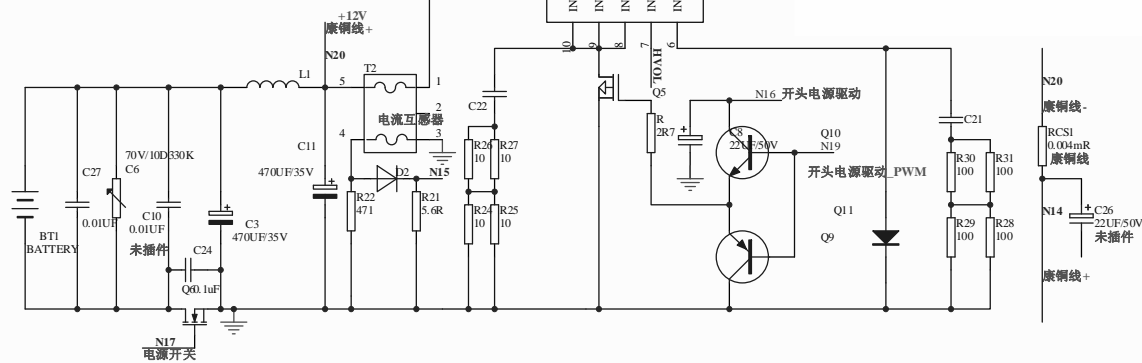


J1	空脚
1	N2 U_pwmH
2	N3 U_PHASE
3	N4 U_pwmL
4	N5 V_pwmH
5	N6 V_PHASE
6	N7 V_pwmL
7	N8 -85V
8	无插脚
9	无插脚
10	N10 电流反馈
11	空脚
12	空脚
13	空脚
14	N14 康铜线-
15	N15 电阻互感
16	N16 开关电源驱动
17	N17 电源开关
18	空脚
19	N19 开关电源驱动_PWM
20	N20 康铜线+ +12V



深圳晶利康电子有限公司, 可提供35W汽车HID电子镇流器
 相关料号选型, 技术解答, 及新款超薄HID系列的
 技术支持. 并提供整套功率器件的一站式采购服务.
 欢迎垂询:
 公司总机: 0755-27934303 13480655674
 公司传真: 0755-27934293
 电子邮件: cherychen668@163.com



Title		
Size	Number	Revision
B		
Date:	2008-6-18	Sheet of
File:	E:\BALLAST 资料\汽车HID电子镇流器\驱动电路\SCHDOC	